

Letras de Ayuda



ESTADO DE MÉXICO

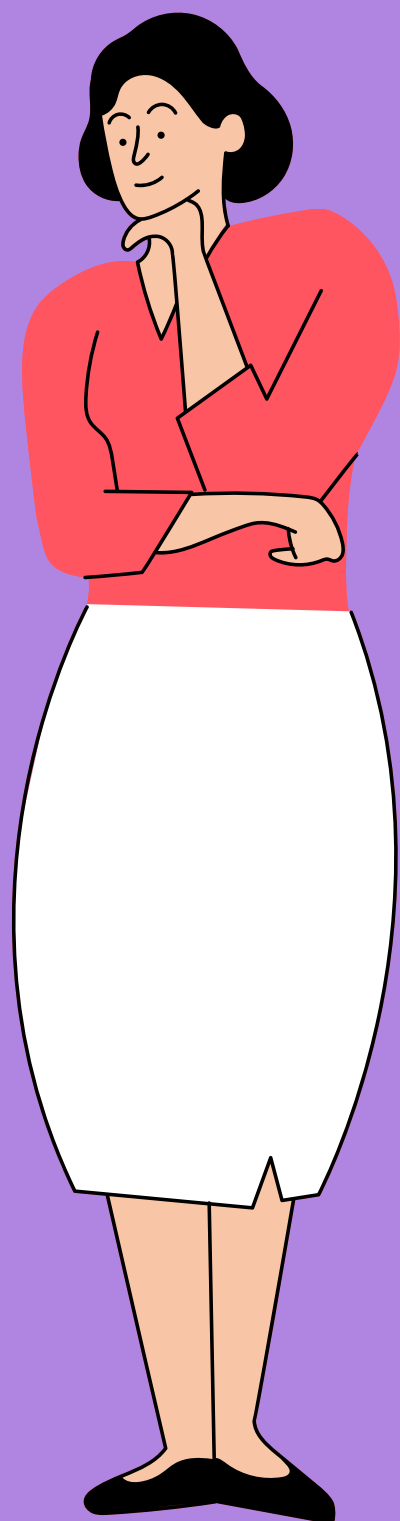
Campaña Informativa

Marzo 2022

Objetivo

A través de una campaña informativa, se busca generar un mensaje que sensibilice y brinde información para atender y prevenir la violencia contra las mujeres.





¿Qué es una campaña informativa?

Es una herramienta que nos ayudará a **concientizar sobre la gravedad de este problema**, sacarlo a la luz pública y convertirlo en el centro de atención.

Este recurso se ha promovido por organizaciones como: ONU Mujeres con la campaña “SayNo-UNITE” o la campaña “*Orange The World*” del Programa de las Naciones Unidas para el Desarrollo (PNUD).



¿Que acciones se proponen?

DÍA INTERNACIONAL DE LA MUJER

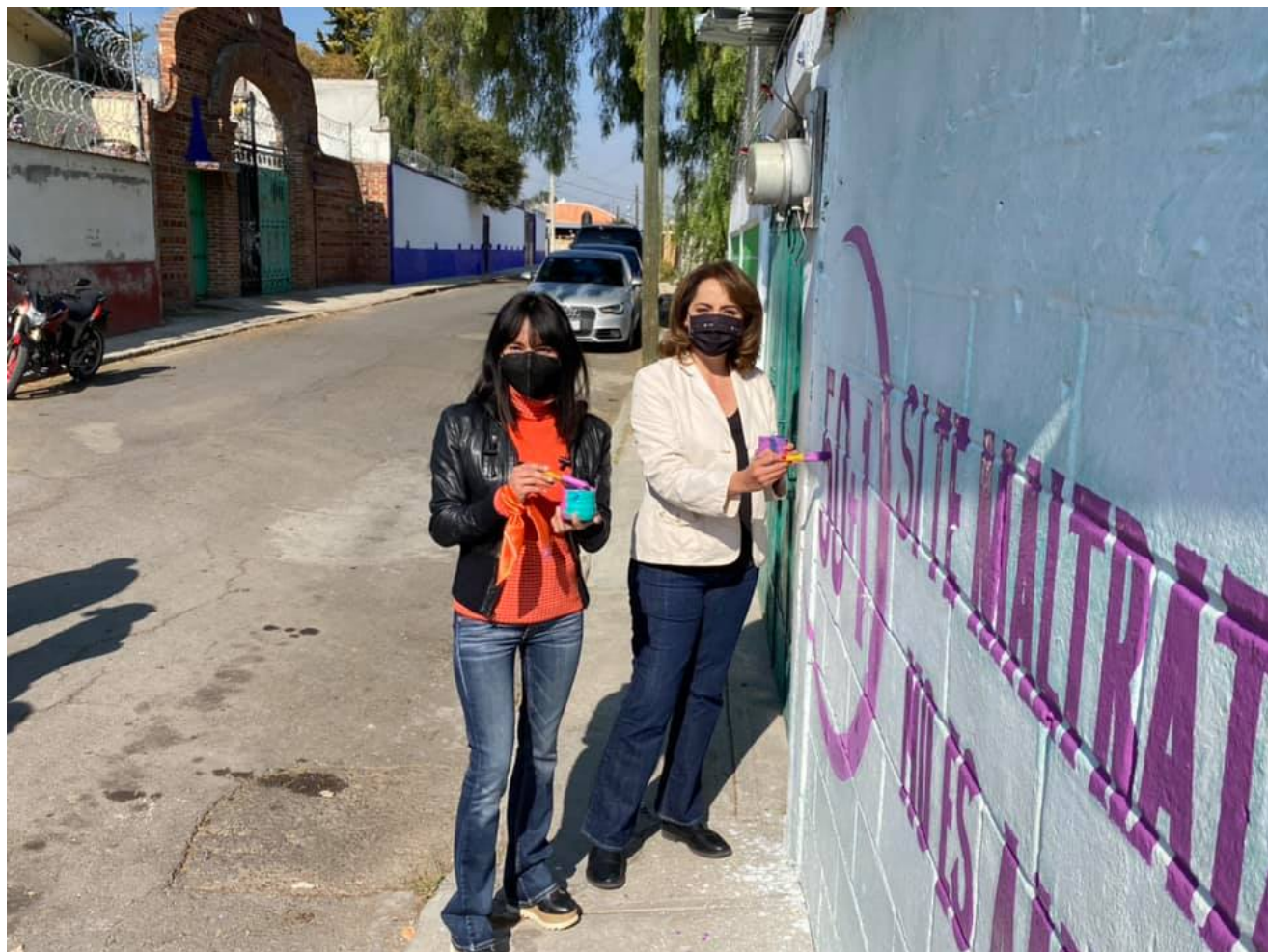
8 DE MARZO



PINTA DE BARDAS

Con el objetivo de extender la campaña informativa "Letras de Ayuda" y sensibilizar para atender y prevenir la violencia contra las mujeres.

Se exhorta a pintar bardas con frases a nivel local en cada Colectivo Municipal.
(Nota: Previo acuerdo con la o el propietario de la barda propuesta)





**SI TE
MALTRATA
NO ES AMOR**

#NoEstásSola
800-108-4053 / 911



**LA VIOLENCIA
FAMILIAR ES UN
DELITO**

#NoEstásSola
800-108-4053 / 911



**TÚ NO TIENES LA
CULPA**

#NoEstásSola
800-108-4053 / 911



**APRENDE A
QUERERTE**

#NoEstásSola
800-108-4053 / 911



**LAS PALABRAS
HIEREN MÁS QUE
LOS GOLPES**

#NoEstásSola
800-108-4053 / 911



**EL AMOR NO
TIENE POR
QUÉ DOLER**

#NoEstásSola
800-108-4053 / 911



**NOSOTROS
SÍ TE
CREEMOS**

#NoEstásSola
800-108-4053 / 911



**ERES
VALIOSA**

#NoEstásSola
800-108-4053 / 911



**SÍ HAY
SALIDA**

#NoEstásSola
800-108-4053 / 911



**SUEÑA Y
ATRÉVETE A
VIVIR SIN VIOLENCIA.**

#NoEstásSola
800-108-4053 / 911



**DESPUÉS DE UNA SOLA
LLAMADA, NO SÓLO ESTÁ
EL FIN A LOS MALTRATOS,
ESTÁ LA VIDA QUE HAS
DEJADO DE VIVIR.**

#NoEstásSola
800-108-4053 / 911



**NO ES
¡NO!**

#NoEstásSola
800-108-4053 / 911



" EL ENCIERRO Y EL MIEDO YA ESTABAN EN MI VIDA ANTES DEL COVID-19 "

#NoEstásSola
800-108-4053 / 911



" MIS MANOS ME TIEMBLAN, ESTA ES LA HORA EN LA QUE LLEGA MI AGRESOR A LA CASA "

#NoEstásSola
800-108-4053 / 911



LA VIOLENCIA JAMÁS SERÁ UNA MUESTRA DE AMOR.

#NoEstásSola
800-108-4053 / 911



"ERES UNA CUALQUIERA"

#NoEstásSola
800-108-4053 / 911



" TENGO MUCHO MIEDO, ESTOY DE NOCHE Y ESTOY CON MI AGRESOR "

#NoEstásSola
800-108-4053 / 911



"EN ESTA CASA MANDO YO PORQUE YO TE MANTENGO"

#NoEstásSola
800-108-4053 / 911





**"TUS
AMIGAS SON
UNAS LOCAS"**

#NoEstásSola
800-108-4053 / 911



**"TÚ
NO ENTIENDES,
ESTÁS TONTA"**

#NoEstásSola
800-108-4053 / 911



**"CÁLLATE,
DICES PURAS
TONTERÍAS"**

#NoEstásSola
800-108-4053 / 911



**"¿EN
DÓNDE
ESTABAS?"**

#NoEstásSola
800-108-4053 / 911



**"ERES UNA
INÚTIL"**

#NoEstásSola
800-108-4053 / 911



**"NO ME GUSTA
QUE NADIE TE
MIRE"**

#NoEstásSola
800-108-4053 / 911



**"NO
VALES
NADA"**

#NoEstásSola
800-108-4053 / 911



**" MI AGRESOR
VIVE EN MI CASA "**

#NoEstásSola
800-108-4053 / 911



**"ERES
UNA INÚTIL, SIN
MÍ TE MUERES"**

#NoEstásSola



**"¿CON
QUIÉN
ANDABAS?"**

#NoEstásSola
800-108-4053 / 911



**"AQUÍ SE HACE LO
QUE YO DIGA, POR
ESO TE MANTENGO"**

#NoEstásSola
800-108-4053 / 911



**"TE VOY A DEJAR
Y ME IRÉ CON
OTRA"**

#NoEstásSola
800-108-4053 / 911



**"SIN MÍ NO
ERES NADIE"**

#NoEstásSola
800-108-4053 / 911



**"TODO ME LO
DEBES A MÍ"**

#NoEstásSola
800-108-4053 / 911



**"SI ME QUIERES,
ME TIENES QUE
SEGUIR"**

#NoEstásSola
800-108-4053 / 911



**"EL HOMBRE LLEGA
HASTA DONDE LA
MUJER SE LO
PERMITE"**

#NoEstásSola
800-108-4053 / 911



**"ESTÁS GORDA,
YA NO ME
GUSTAS"**

#NoEstásSola
800-108-4053 / 911



**"ERES MÍA Y PUEDO
HACER LO QUE YO
QUIERA, PARA
ESO ME CASÉ"**

#NoEstásSola
800-108-4053 / 911



**"CUÍDAME,
PORQUE ME
VOY"**

#NoEstásSola

800-108-4053 / 911



**"PINCHES VIEJAS,
TODO QUIEREN"**

#NoEstásSola

800-108-4053 / 911



**"TU SÓLO
ENTIENDES A
GOLPES"**

#NoEstásSola

800-108-4053 / 911



**"TU FAMILIA NO
TE QUIERE"**

#NoEstásSola

800-108-4053 / 911



Municipios en Alerta de Violencia de Género:

Chalco, Naucalpan de Juárez, Tlalnepantla de Baz y Tultitlán.

Municipios con doble Alerta:

Chimalhuacán, Cuautitlán Izcalli, Ecatepec, Ixtapaluca, Nezahualcóyotl, Tlalnepantla de Baz, Toluca y Valle de Chalco.



Letras de Ayuda



ESTADO DE MÉXICO

Campaña Informativa

Marzo 2022